



**ロビン エンジン**  
**Robin Engine**

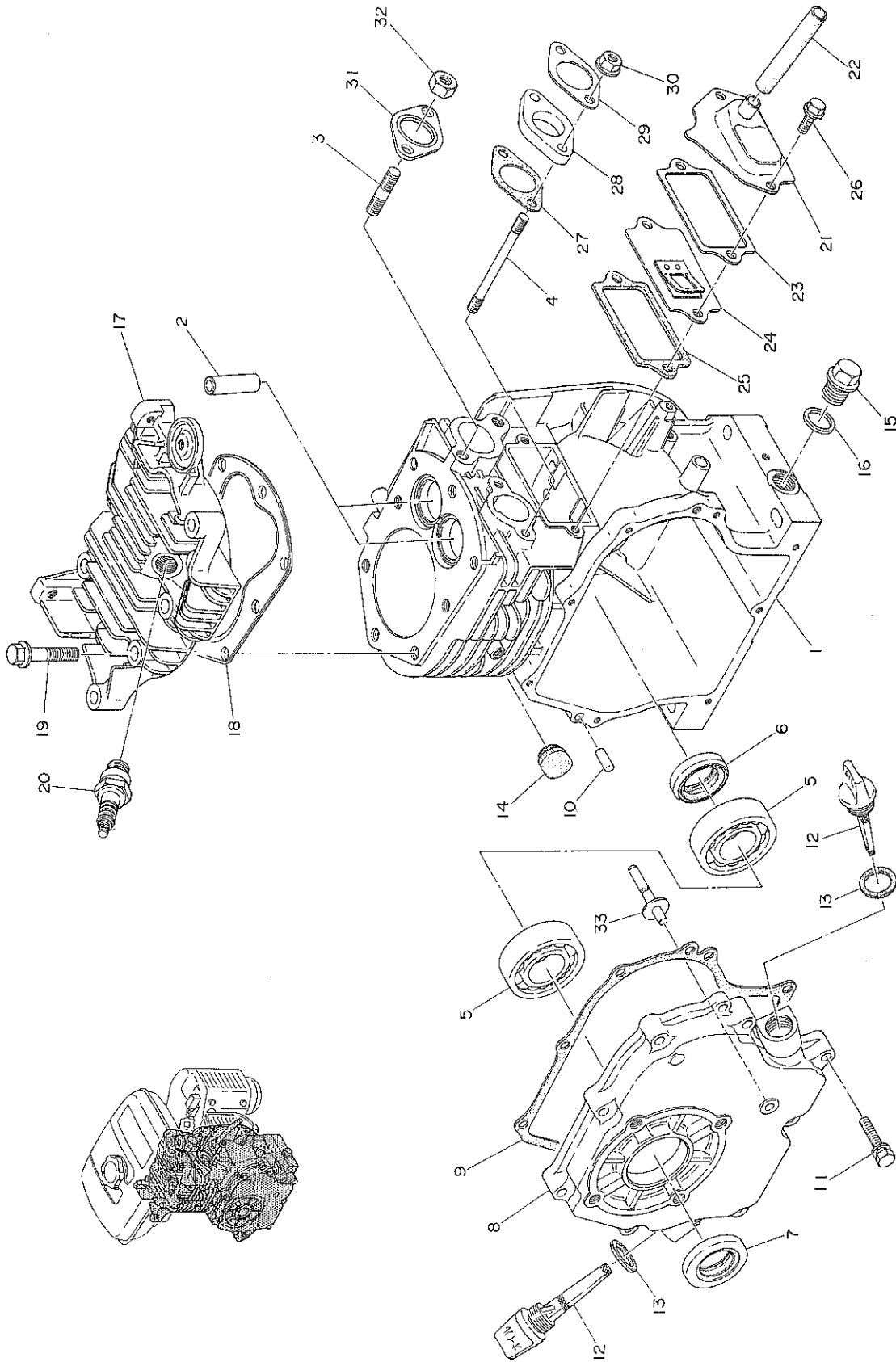
**PARTS CATALOG**

**Model EY15D,B**

**No.4**

 **富士重工業株式会社**

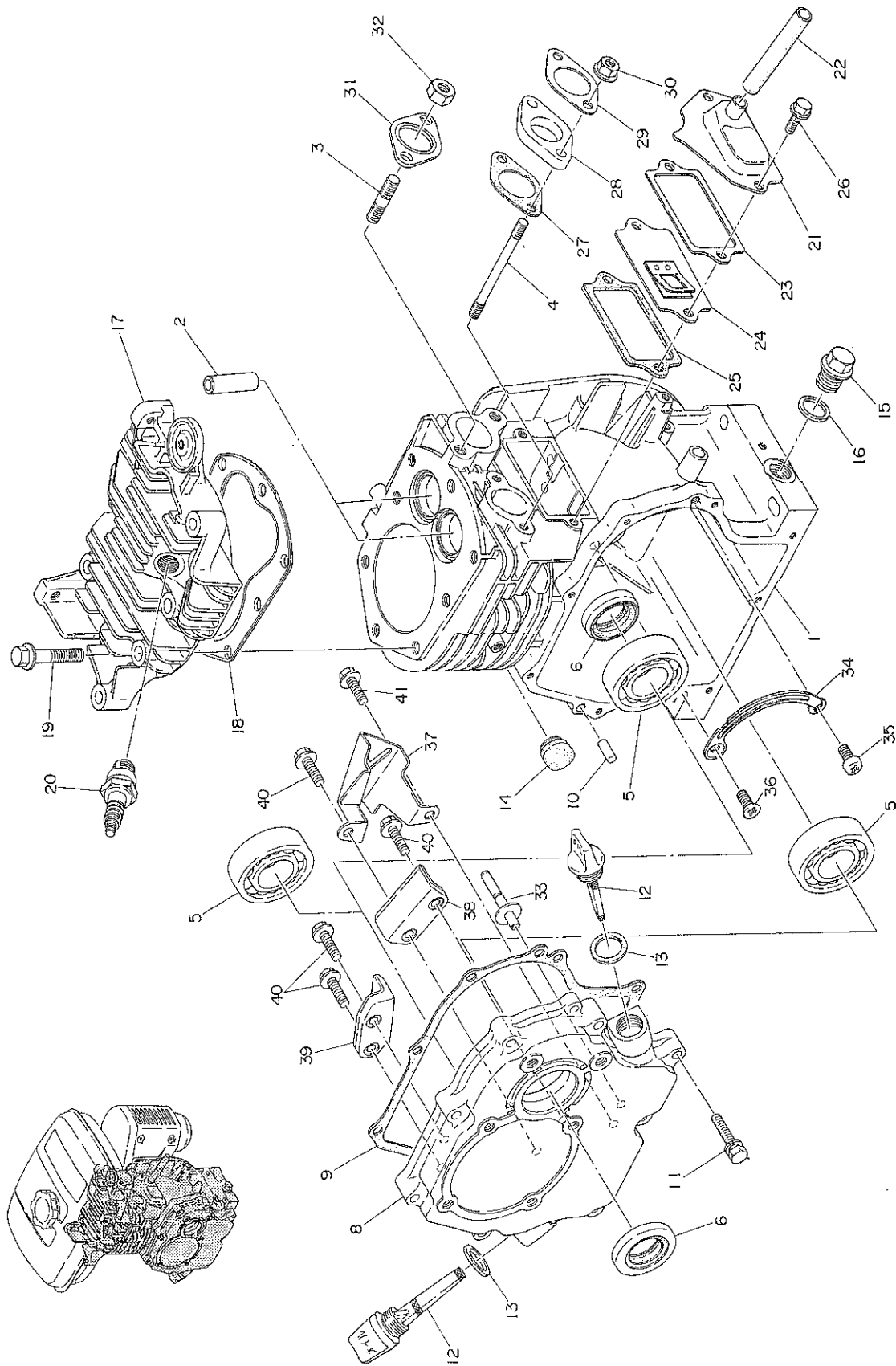
1. クランクケースD形……CRANK CASE for D



1. クランクケースD形……CRANKCASE for D

Ref. No.	部品番号 Parts Number	部品名称 Parts Name	個数 Q'ty	摘要 Description	標準 小売価格
* 1	226-10101-01	クランクケース コンプリート CRANKCASE COMPL.	1	2~6,10を含む Incl.2~6,10	
2	227-14202-03	バルブガイド VALVE GUIDE	2	オーバーサイズ OVER SIZE	
3	010-50802-50	スタッド STUD	2		
4	010-50601-20	スタッド STUD	2		
5	060-02500-10	ボールベアリング BALL BEARING	2	BB-6205	
6	044-02500-70	オイルシール OIL SEAL	1	TB-25φ×38φ×7	
7	044-02500-20	オイルシール OIL SEAL	1	TB-25φ×41.24φ×7.3	
* 8	227-11001-21	メインベアリングカバー コンプリート MAIN BEARING COVER COMPL.	1	5,7,33を含む Incl.5,7,33	
* 8	227-11001-11	メインベアリングカバー コンプリート MAIN BEARING COVER COMPL.	1		
* 8	227-11001-01	メインベアリングカバー コンプリート MAIN BEARING COVER COMPL.	1		
9	227-16001-03	ガスケット ベアリングカバー GASKET (bearing cover)	1		
10	031-00600-20	ダウエルピン DOWEL PIN	2		
11	013-00600-40	ボルトアンドワッシャー アセンブリ BOLT AND WASHER ASSY	8		
12	227-63601-03	オイルゲージ OIL GAUGE	2		
13	021-31600-10	ガスケット GASKET	2		
14	227-75001-03	グロメット GROMMET	1		
15	040-11400-30	プラグ PLUG	2		
16	021-11400-20	ガスケット GASKET	2		
17	226-13001-13	シリンダヘッド CYLINDER HEAD	1		
17	226-13001-03	シリンダヘッド CYLINDER HEAD	1		
18	226-15001-11	ガスケット コンプリート ヘッド GASKET COMPL. (head)	1		
18	226-15001-01	ガスケット コンプリート ヘッド GASKET COMPL. (head)	1		
19	011-00800-10	フランジボルト FLANGE BOLT	8		
20	065-01400-31	スパークプラグ SPARK PLUG	1	NGK B6HS	
21	227-14301-01	タペットカバー コンプリート TAPPET COVER COMPL.	1		
22	085-10800-00	ラバーパイプ RUBBER PIPE	0.066 M	8φ×11φ	
23	227-16006-03	ガスケット タペットカバー GASKET (tappet cover)	1		
24	227-14401-01	ブリーザープレート コンプリート BREATHER PLATE COMPL.	1		
25	227-16007-03	ガスケット ブリーザープレート GASKET (breather plate)	1		
26	011-00600-20	フランジボルト FLANGE BOLT	2		
27	227-35901-03	ガスケット インシュレータ GASKET (insulator)	1		
28	227-32901-03	インシュレータ INSULATOR	1		
29	227-35902-03	ガスケット インシュレータ GASKET 2 (insulator)	1		
30	002-38060-00	フランジナット FLANGE NUT	2		
31	226-35201-01	ガスケット コンプリート エクゾースト GASKET COMPL. (exhaust)	1		
32	002-19080-00	ナット NUT	2		
*	226-99001-07	ガスケット セット GASKET SET	1	9,13,18,23,25,27,29,31を含む Incl.9,13,18,23,25,27,29,31	

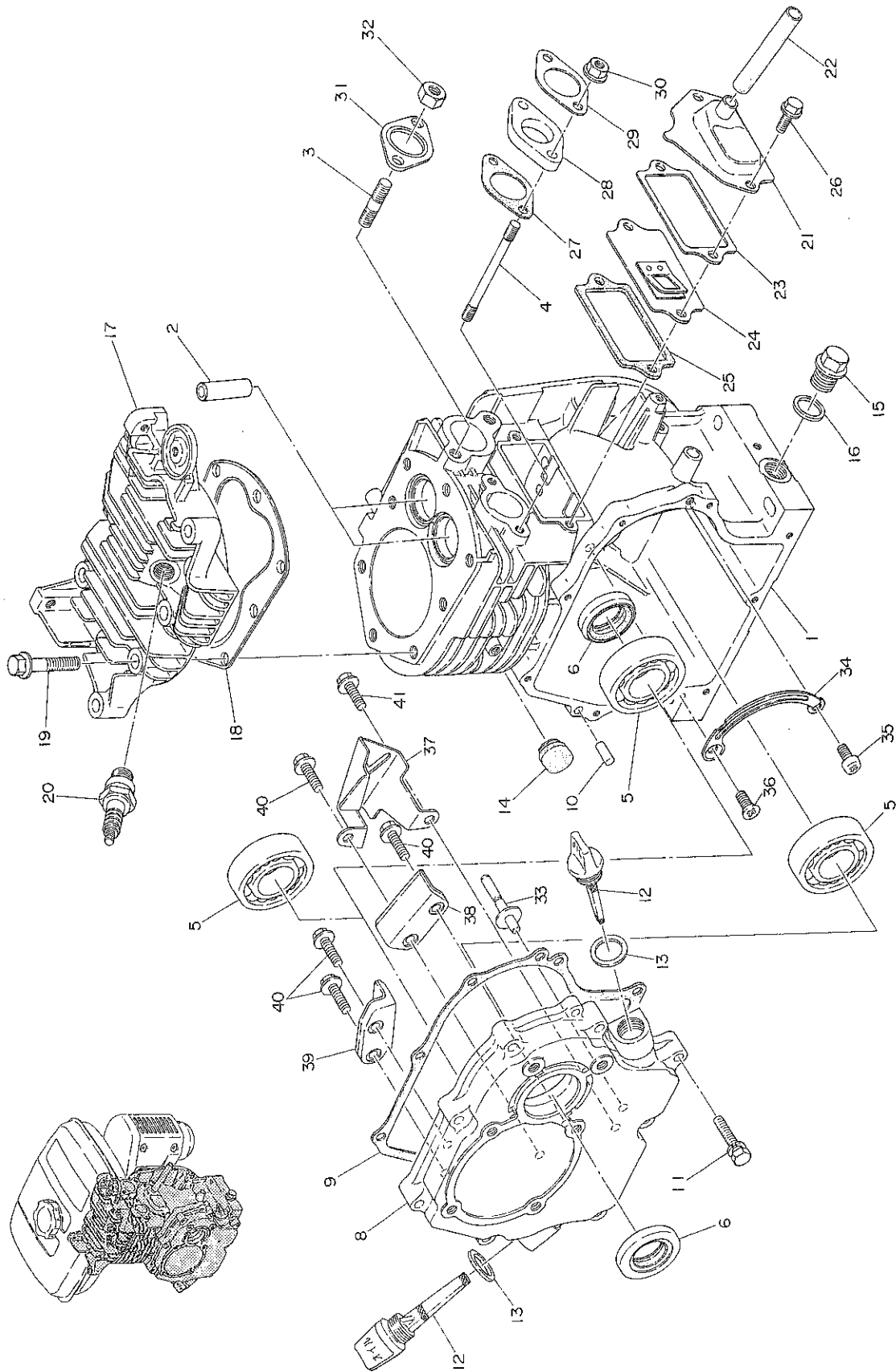
1-1. クランクケースB形……CRANKCASE for B



1-1. クランクケースB形……CRANKCASE for B

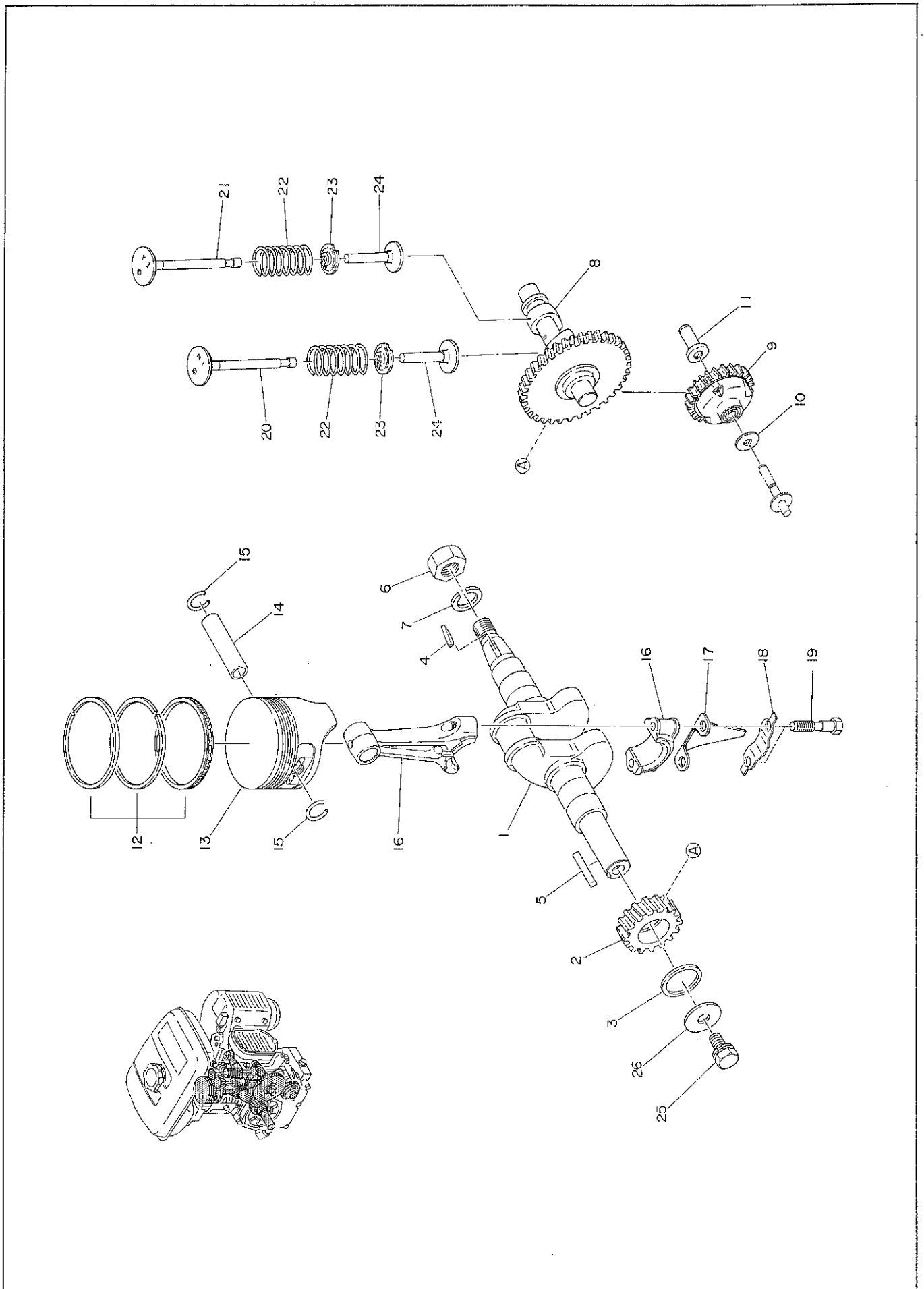
Ref. No.	部品番号 Parts Number	部品名称 Parts Name	個数 Q'ty	摘要 Description	標準 小売価格
* 1	226-10201-01	クランクケース コンプリート CRANKCASE COMPL.	1	B形用 2~6,10を含む for B Incl.2~6,10	
2	227-14202-03	バルブガイド VALVE GUIDE	2	オーバーサイズ OVER SIZE	
3	010-50802-50	スタッド STUD	2		
4	010-50601-20	スタッド STUD	2		
5	060-02500-10	ボールベアリング BALL BEARING	3	BB-6205	
6	044-02500-70	オイルシール OIL SEAL	2	TB-25 φ×38 φ×7	
8	226-10901-11	メインベアリングカバー コンプリート MAIN BEARING COVER COMPL.	1	B形用 5,6,33を含む for B Incl.5,6,33	
* 8	226-10901-01	メインベアリングカバー コンプリート MAIN BEARING COVER COMPL.	1	B形用 5,6,33を含む for B Incl.5,6,33	
9	227-16001-03	ガスケット ベアリングカバー GASKET (bearing cover)	1		
10	031-00600-10	ダウエルピン DOWEL PIN	2		
11	013-00600-40	ボルトアンドワッシャー アセンブリ BOLT AND WASHER ASSY	8		
12	227-63601-03	オイルゲージ OIL GAUGE	2		
13	021-31600-10	ガスケット GASKET	2		
14	227-75001-03	グロメット GROMMET	1		
15	040-11400-30	プラグ PLUG	2		
16	021-11400-20	ガスケット GASKET	2		
17	226-13001-13	シリンダーヘッド CYLINDER HEAD	1		
18	226-15001-11	ガスケット コンプリート ヘッド GASKET COMPL. (head)	1		
19	011-00800-10	フランジボルト FLANGE BOLT	8		
20	065-01400-36	スパークプラグ SPARK PLUG	1	NGK B6HS	
21	227-14301-01	タペットカバー コンプリート TAPPET COVER COMPL.	1		
22	085-10800-00	ラバーパイプ RUBBER PIPE	0.066 M	8φ×11φ	
23	227-16006-03	ガスケット タペットカバー GASKET (tappet cover)	1		
24	226-16102-11	ブリーザープレート コンプリート BREATHER PLATE COMPL.	1		
24	226-16102-01	ブリーザープレート コンプリート BREATHER PLATE COMPL.	1		
25	227-16007-03	ガスケット ブリーザープレート GASKET (breather plate)	1		
26	011-00600-20	フランジボルト FLANGE BOLT	2		
27	227-35901-03	ガスケット インシュレーター GASKET (insulator)	1		
28	227-32901-03	インシュレーター INSULATOR	1		
29	227-35902-03	ガスケット インシュレーター GASKET 2 (insulator)	1		
30	002-38060-00	フランジナット FLANGE NUT	2		
31	226-35201-01	ガスケット コンプリート エクゾースト GASKET COMPL. (exhaust)	1		
32	002-19080-00	ナット NUT	2		
34	226-18001-13	シェルタープレート SHELTER PLATE 1	1		
34	226-18001-03	シェルタープレート SHELTER PLATE 1	1		
35	015-00600-10	タッピングスクリュ TAPPING SCREW	1		
36	015-10600-20	タッピングスクリュ TAPPING SCREW	1		
37	226-18002-03	シェルタープレート SHELTER PLATE 2	1		
38	226-18102-01	ガイドプレート コンプリート GUIDE PLATE 2 COMPL.	1		
39	226-18101-01	ガイドプレート コンプリート GUIDE PLATE 1 COMPL.	1		

1-1. クランクケースB形……CRANK CASE for B





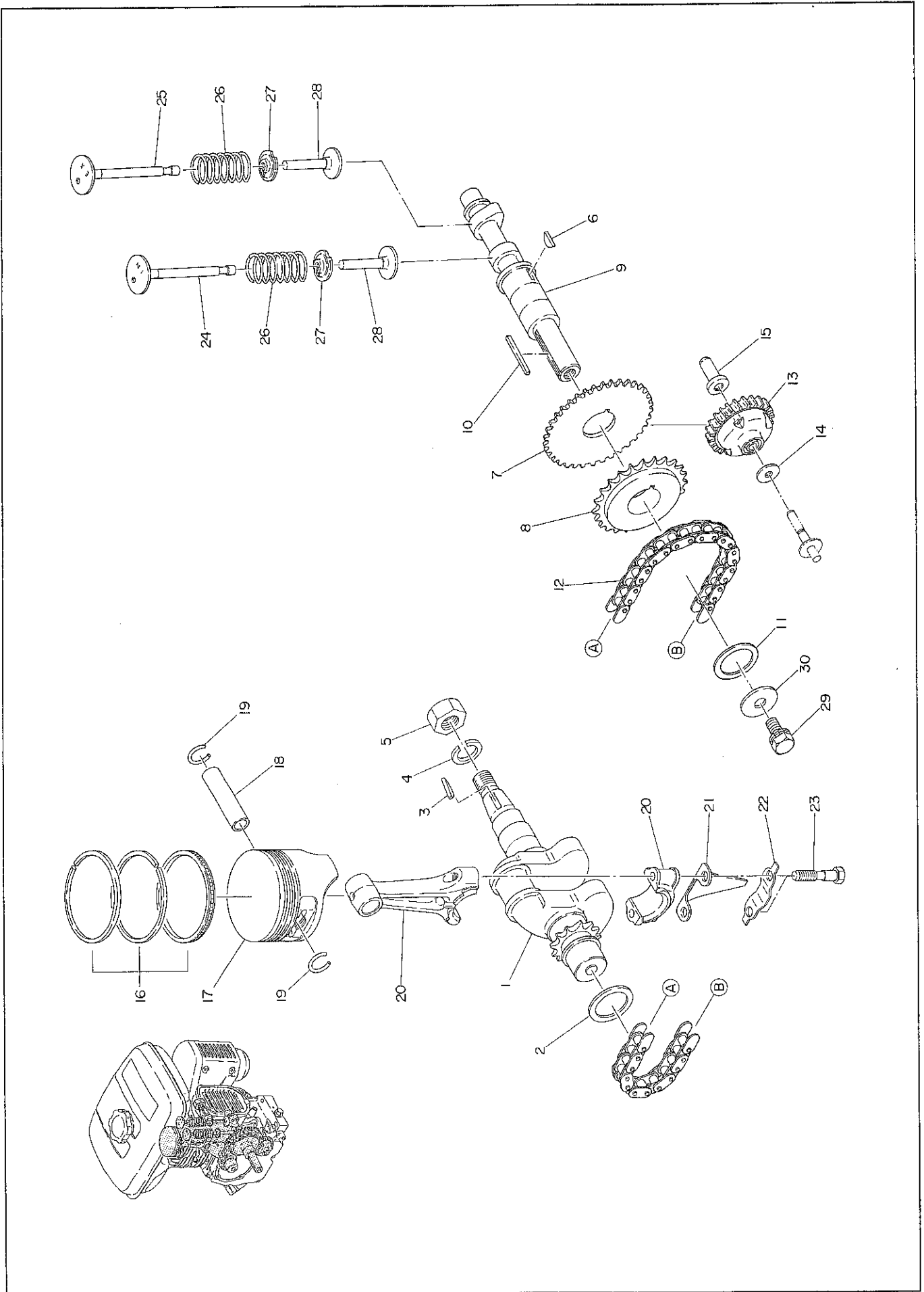
2. クランクシャフト, カムシャフト, ピストンD形……CRANKSHAFT, CAMSHAFT and PISTON for D







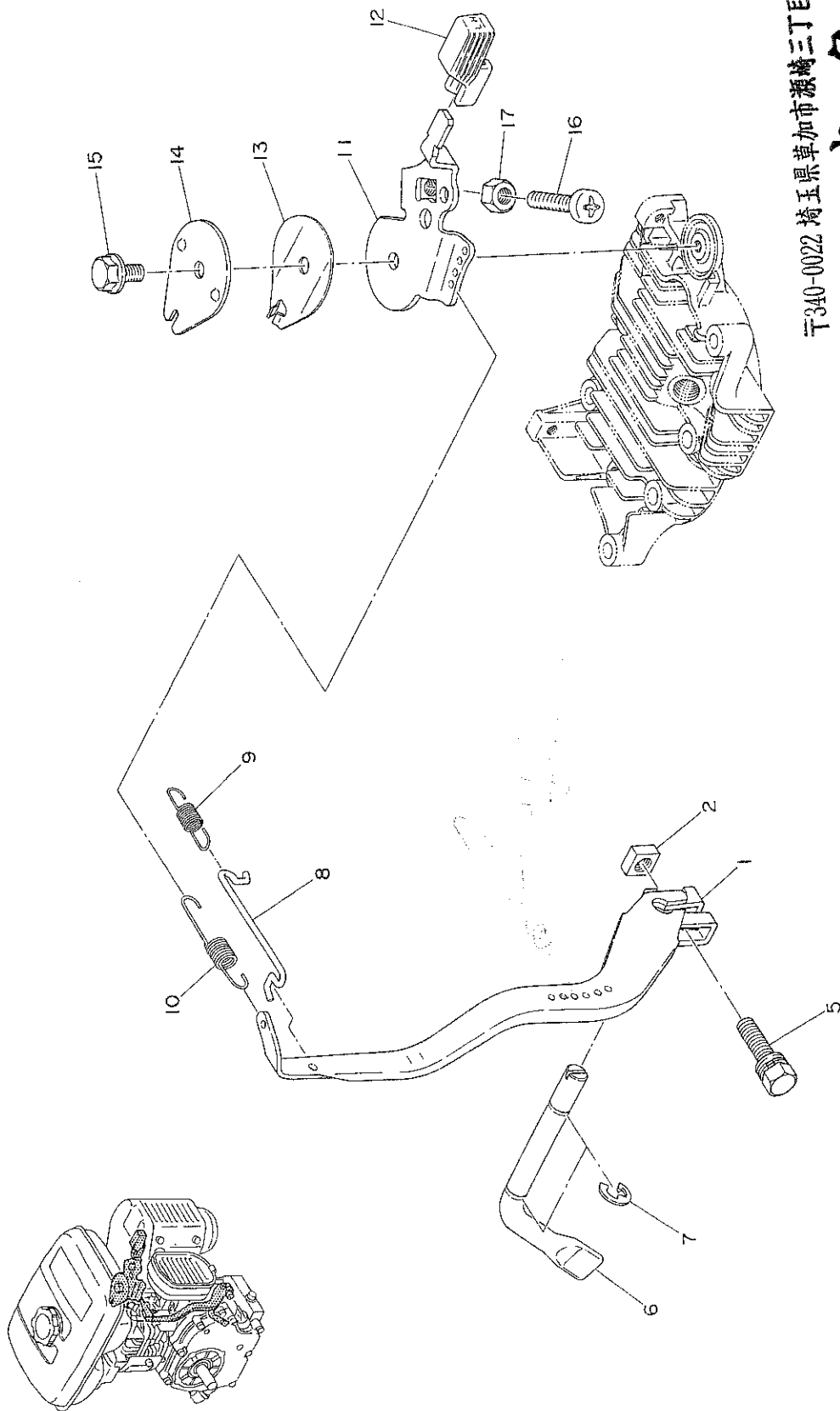
2-1. クランクシャフト, カムシャフト, ピストンB形……CRANKSHAFT, CAMSHAFT and PISTON for B



2-1. クランクシャフト,カムシャフト,ピストンB形……CRANKSHAFT, CAMSHAFT and PISTON for B

Ref. No.	部品番号 Parts Number	部品名称 Parts Name	個数 Q'ty	摘要 Description	標準 小売価格
1	226-20101-03	クランクシャフト CRANK SHAFT	1	B形用 for B	
2	023-02501-40	スペーサ SPACER	1	t=2.0	
2	023-02501-50	スペーサ SPACER	1	t=2.2	1枚のみ選択使用 select one piece only
2	023-02501-60	スペーサ SPACER	1	t=2.4	
3	032-30300-10	ウッドラフキー WOODRUFF KEY	1		
4	003-20140-00	スプリングワッシャー SPRING WASHER	1		
5	002-18140-00	ナット NUT	1		
* 6	226-31601-01	カムシャフトコンプリート CAM SHAFT COMPL.	1	B形用 for B	7-9を含む Incl.7-9
7	226-33201-03	カムシャフトギヤ CAM SHAFT GEAR	1		
8	226-82401-03	スプロケット SPROCKET	1		
9	032-30300-10	ウッドラフキー WOODRUFF KEY	1		
10	005-30053-01	キー KEY	1		
11	023-02501-10	スペーサ SPACER	1	t=0.6	
11	023-02501-20	スペーサ SPACER	1	t=0.8	1枚のみ選択使用 select one piece only
11	023-02501-30	スペーサ SPACER	1	t=1.0	
12	226-85001-01	チェーン CHAIN	1		
13	227-45003-01	ガバナギヤコンプリート GOVERNOR GEAR COMPL.	1		
14	023-00600-10	スペーサ SPACER	1		
15	205-41901-03	ガバナスリーブ GOVERNOR SLEEVE	1		
16	226-23501-07	ピストンリングセット PISTON RING SET	1	S.T.D.	
16	226-23502-07	ピストンリングセット PISTON RING SET	1	オーバーサイズ OVER SIZE 0.25MM	
16	226-23503-07	ピストンリングセット PISTON RING SET	1	オーバーサイズ OVER SIZE 0.50MM	
17	226-23401-03	ピストン PISTON	1	S.T.D.	
17	226-23402-03	ピストン PISTON	1	オーバーサイズ OVER SIZE 0.25MM	
17	226-23403-03	ピストン PISTON	1	オーバーサイズ OVER SIZE 0.50MM	
18	214-23301-03	ピストンピン PISTON PIN	1		
19	056-51400-10	クリップ CLIP	2		
* 20	226-22511-00	コネクティングロッドアセンブリ CONNECTING ROD ASSY	1	21-23を含む Incl.21-23	
* 20	226-22501-00	コネクティングロッドアセンブリ CONNECTING ROD ASSY	1	21-23を含む Incl.21-23	
21	226-23101-03	オイルスクレーパー OIL SCRAPER	1		
22	205-23201-03	ロッドロックワッシャー ROD LOCK WASHER	1		
23	226-23001-03	コネクティングロッドボルト CONNECTING ROD BOLT	2		
24	226-33401-03	インテークバルブ INTAKE VALVE	1		
25	226-33501-03	エキゾーストバルブ EXHAUST VALVE	1		
26	227-33601-03	バルブスプリング VALVE SPRING	2		
27	227-33701-03	スプリングリテーナ SPRING RETAINER	2		
28	226-33301-03	タペット TAPPET	2		
29	001-13081-60	ボルトアンドワッシャーアセンブリ BOLT AND WASHER ASSY	1		
30	020-00800-50	ワッシャー WASHER	1		

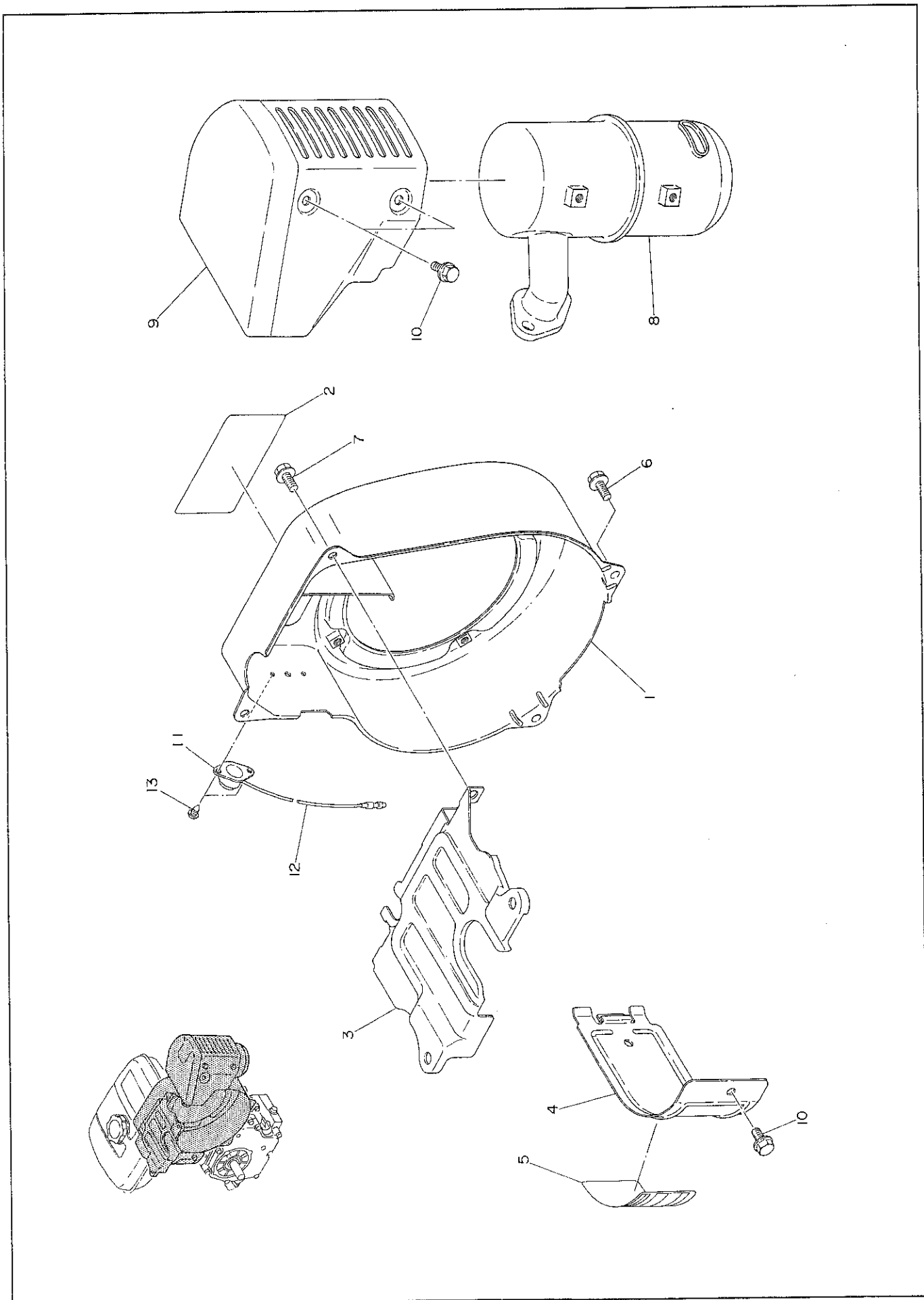
3. ガバナー……GOVERNOR



〒340-0022 埼玉県草加市源崎三丁目17-25  
**株式会社 キク子**  
 TEL 048-922-5457  
 FAX 048-927-6505

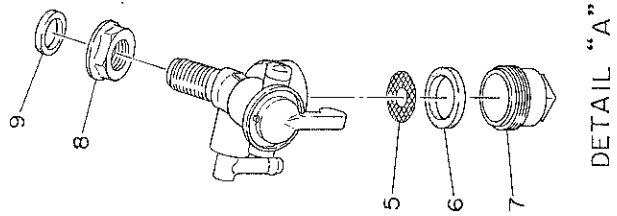
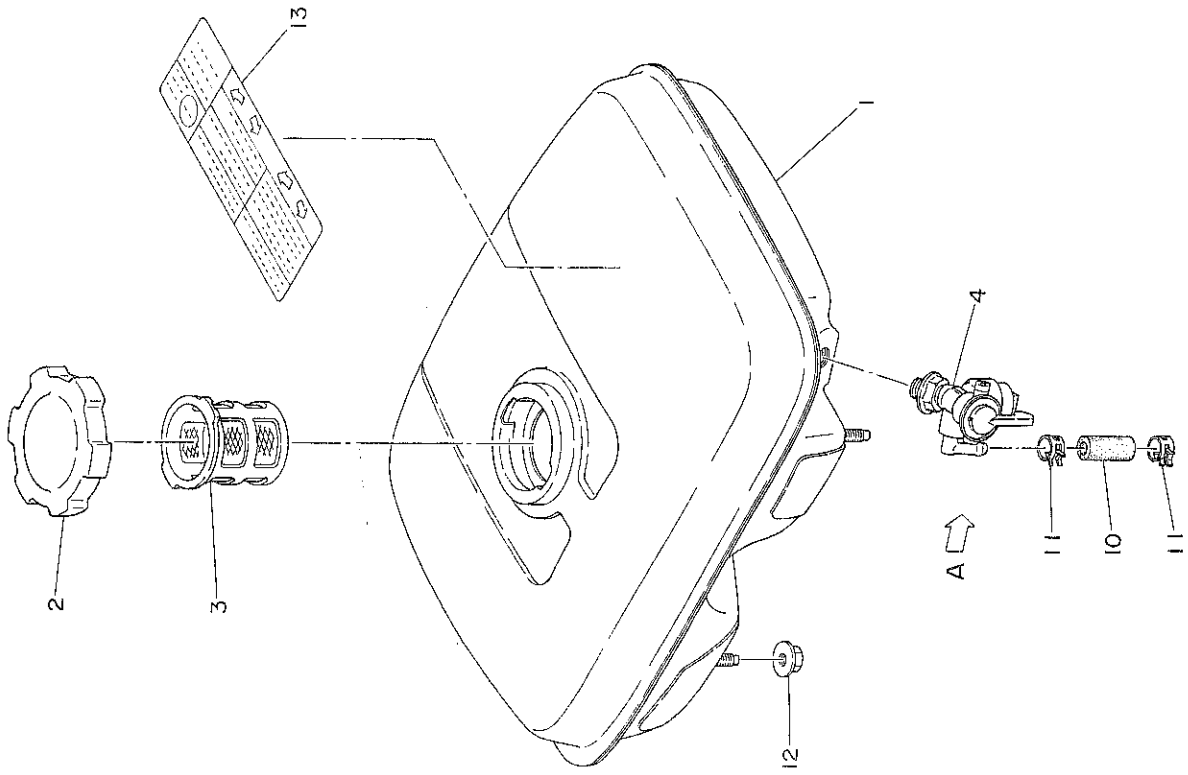


4. ブロアハウジング, マフラ……BLOWER HOUSING and MUFFLER





5. フューエルタンク……FUEL TANK



〒340-0022 埼玉県草加市瀬崎三丁目17-25

株式会社 キク子

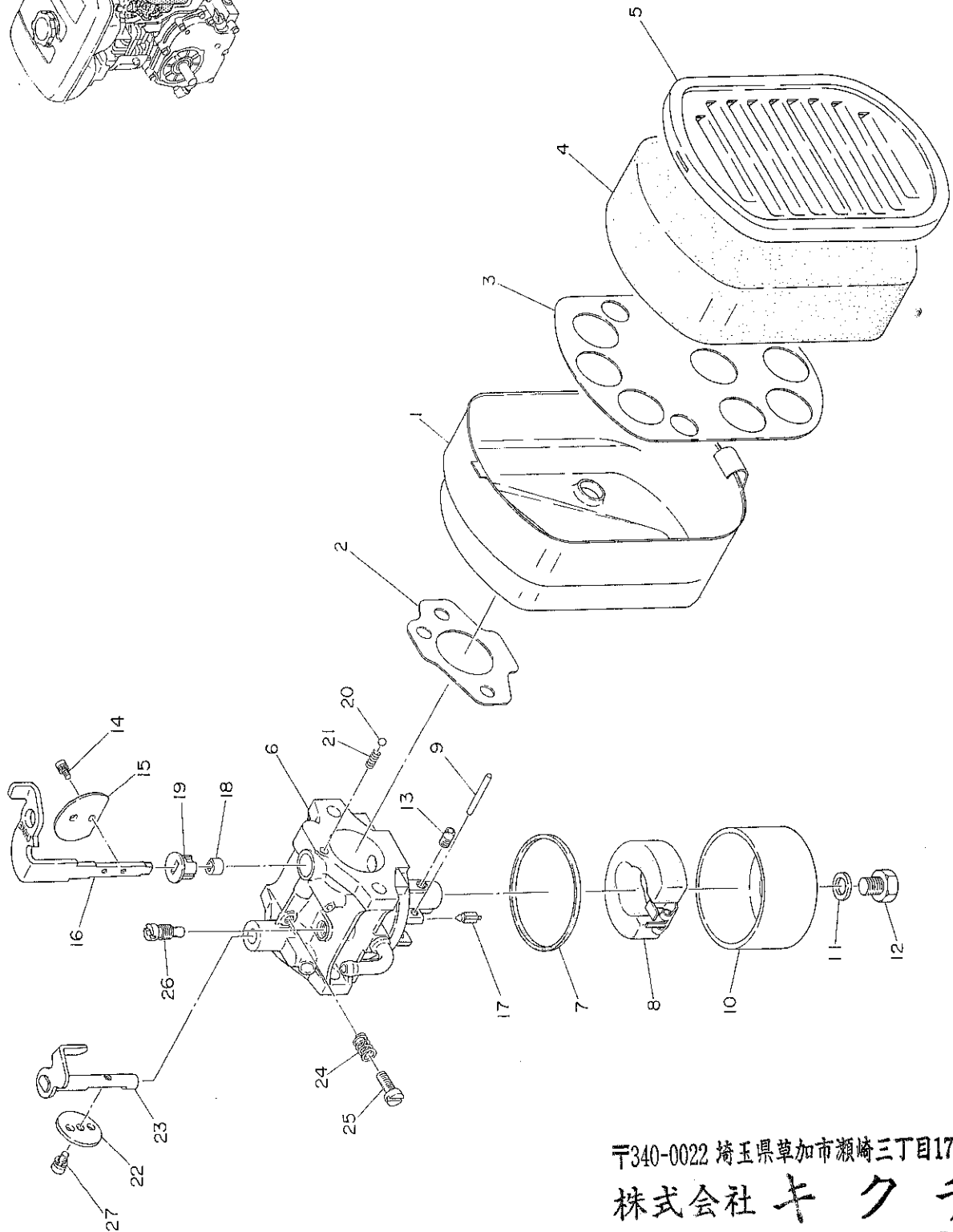
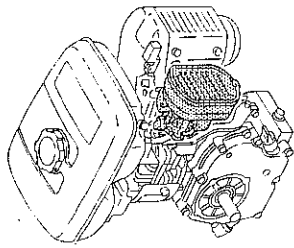
TEL 048-922-5457

FAX 048-927-6505





6. キャブレター, エアクリーナ.....CABURETOR and AIR CLEANER



〒340-0022 埼玉県草加市瀬崎三丁目17-25

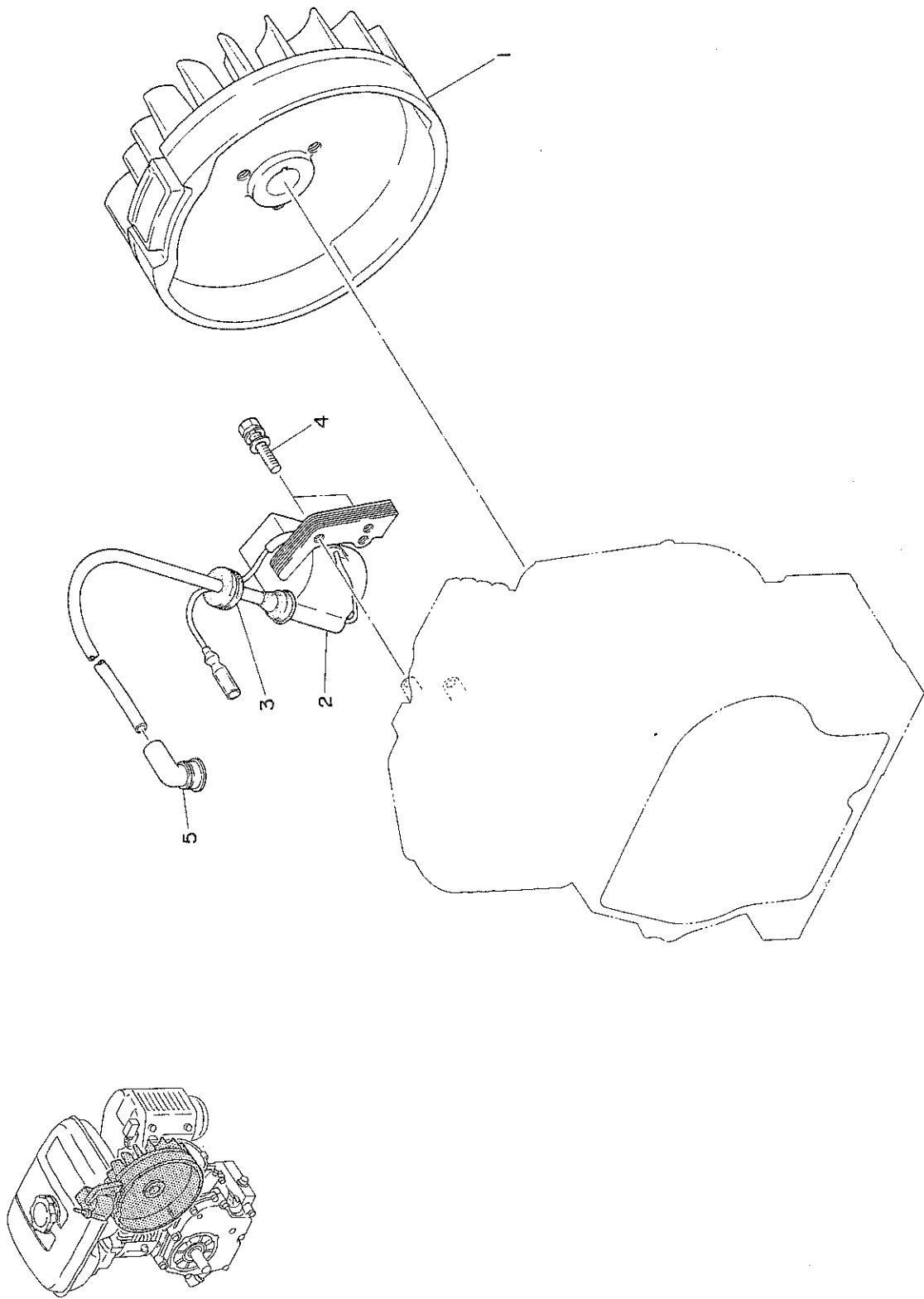
株式会社 カクチ

TEL 048-922-5457  
FAX 048-927-6505

6. キャブレータ, エアクリーナ.....CABURETOR and AIR CLEANER

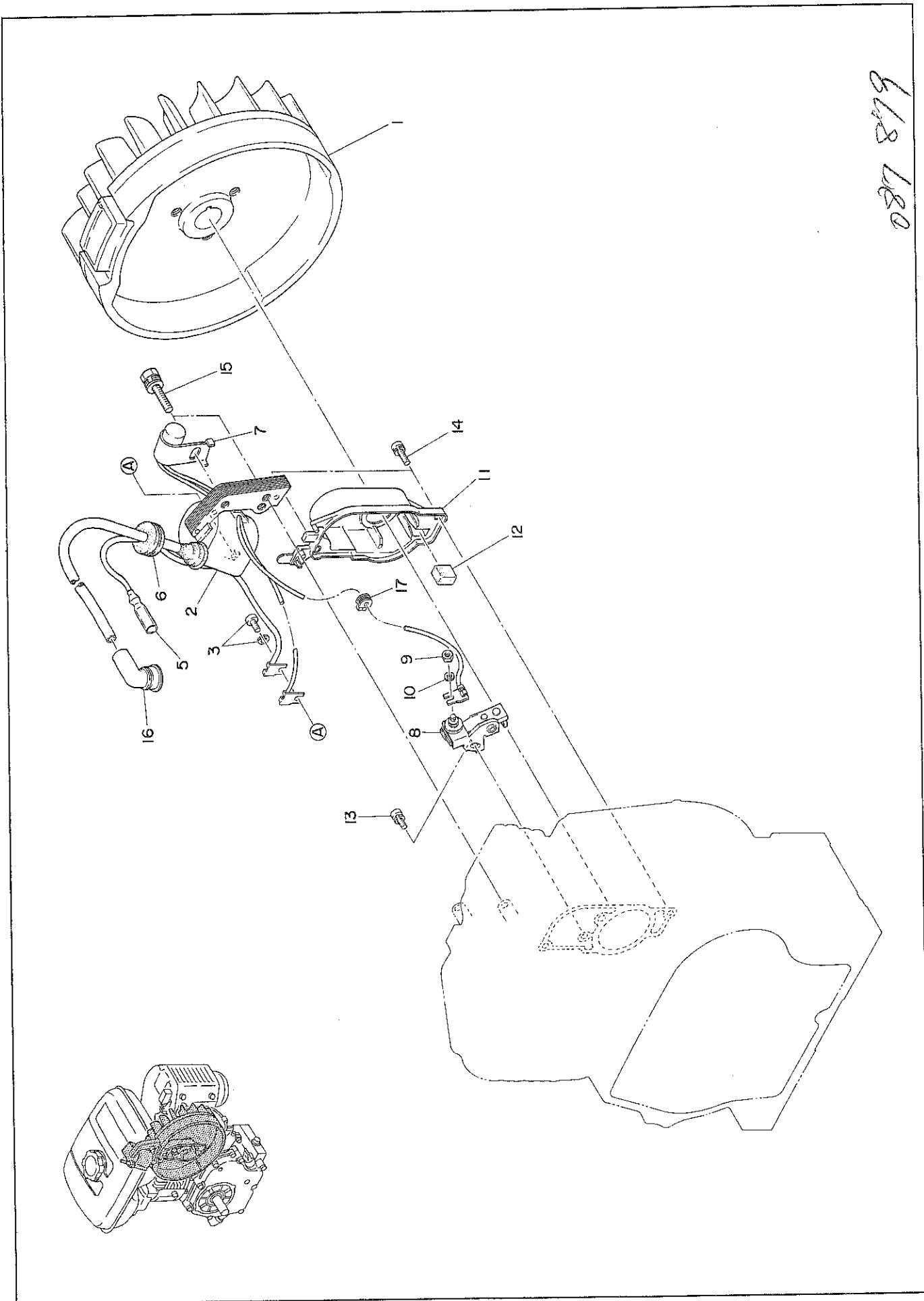
Ref. No.	部品番号 Parts Number	部品名称 Parts Name	個数 Q'ty	摘要 Description	標準 小売価格
* 1	227-32601-00	エアクリーナ アッセンブリ AIP CLEANER ASSY	1	2-5を含む Incl.2-5	
2	227-36003-13	ガスケット (エアクリーナ) GASKET (air cleaner)	1		
* (4)	227-36002-03	クリーナエレメント CLEANER ELEMENT	1		
6	226-62301-10	キャブレータ アッセンブリ CARBURETOR ASSY	1	7-27を含む 号機 1536052~ Incl.7-27	
6	226-62301-00	キャブレータ アッセンブリ CARBURETOR ASSY	1	7-27を含む 号機 1536052~ Incl.7-27	
7	214-62540-08	フロートチャンバパッキング FLOAT CHAMBER PACKING	1		
8	226-62505-08	フロート アッセンブリ FLOAT ASSY	1		
9	214-62515-08	フロートピン FLOAT PIN	1		
10	214-62551-08	フロートチャンバ ボデー FLOAT CNAMBER BODY	1		
11	214-62450-08	パッキング PACKING	1		
12	214-62451-08	ボルト BOLT	1		
13	226-62400-08	メイン ジェット MAIN JET	1	(#75)	
14	226-62351-08	スクリュ SCREW	2		
15	226-62525-08	チョークバルブ CHOKE VALVE	1		
16	226-62520-08	チョークレバー CHOKE LEVER	1		
17	226-62500-08	ニードルバルブ アッセンブリ NEEDLE VALVE ASSY	1		
18	226-62550-08	リング RING	1		
19	226-62551-08	リング RING	1		
20	209-62353-08	スチールボール STEAL BALL	1		
21	209-62446-08	スプリング SPRING	1		
22	214-62535-08	スロットルバルブ THROTTLE VALVE	1	(#165)	
23	226-62530-08	シャフト アッセンブリ SHAFT ASSY	1		
24	209-62445-08	スプリング SPRING	1		
25	106-62393-08	スクリュ SCREW	1		
26	207-62420-08	パイロット ジェット PILOT JET	1	(#40)	
27	150-62356-08	スクリュ SCREW	1		

7. マグネット (I) (電子点火式).....MAGNETO (I) (SOLID STATE TYPE)





7. マグネット (2) (接点式) D形……MAGNETO(2) (POINT TYPE) for D



668 680  
087 879  
5710



8. リコイルスタータ……RECOIL STARTER

(アセブ) でき )

